

LEADERSHIP, AU CŒUR DU CAPITAL HUMAIN

PROGRAMME DE DÉVELOPPEMENT



POUR QUI ?

Nous croyons que le leadership est l'aptitude à influencer, à mobiliser et à motiver les autres dans la réalisation de projets partagés. Un véritable leadership permet aux autres d'aspirer à quelque chose de mieux, de plus grand, de plus fort, de plus humain. Ainsi, peu importe votre génération, que ce soit dans un cadre d'affaires, familial, social ou personnel, ce programme vous donnera les outils pour mener vos projets à terme.

POUR EN SAVOIR PLUS :

Nadine Fortin, PCC, P.Eng., PMP
nfortin@projexioncoaching.ca



QU'EST-CE QUE C'EST ?

Ce programme de développement du leadership s'appuie sur 12 étapes qui vous demanderont de sortir de votre zone de confort. Il suppose que vous êtes prêt à changer des choses et remettre en question certaines de vos croyances, habitudes, façons de penser, comportements et attitudes. Chaque étape comporte un texte à lire et à approfondir. Il est suivi d'exercices de réflexion qui doivent être complétés dans le but de préparer l'entretien de coaching.

COMMENT S'EN SERVIR ?

Vous faites d'abord la lecture d'une étape et ensuite passez au Manuel de travaux pratiques pour préparer votre session de travail avec votre coach. Chaque étape représente environ deux heures trente de travail. Nous suggérons des entretiens de coaching d'environ une heure trente par étape, échelonnées sur 6 à 12 mois. Vous pouvez aussi réaliser le programme en coaching de groupe.

DOUZE ÉTAPES — DEUX MANUELS ENTRAÎNEMENT ET TRAVAUX PRATIQUES

- Étape 1** Être ou ne pas être leader
- Étape 2** Quelle est ma vision du monde et ma mission?
- Étape 3** Qui suis-je (Partie 1)?
- Étape 4** Qui suis-je (Partie 2)?
- Étape 5** Quels sont mes valeurs et mes principes?
- Étape 6** Quel est mon niveau d'intégrité?
- Étape 7** Quel est mon degré d'authenticité et d'éthique?
- Étape 8** Dans quelle mesure ma vie est-elle équilibrée?
- Étape 9** Qu'est-ce que je veux vraiment dans la vie?
- Étape 10** Quelles sont mes réserves : santé, matériel, finances?
- Étape 11** Dans quelle mesure mes besoins sont-ils satisfaits?
- Étape 12** Comment être un leader inspirant?

LEADERSHIP, AU CŒUR DU CAPITAL HUMAIN

PROGRAMME DE DÉVELOPPEMENT



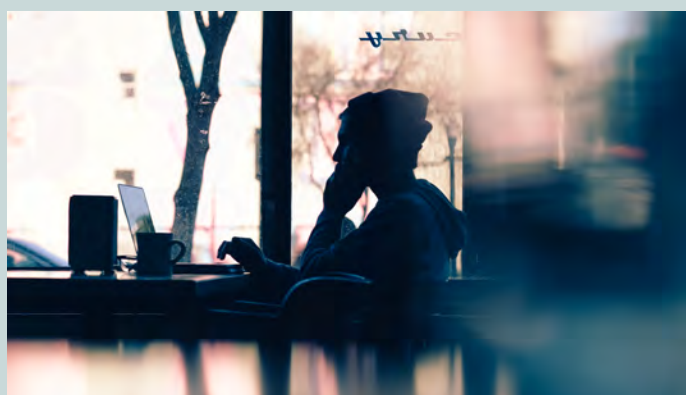
COMMENT S'ARTICULE CE PROGRAMME ?

Ce programme de développement fut construit dans le but d'aider les cadres à développer leur leadership. Il s'articule autour des éléments suivants :

- La réflexion personnelle, la découverte de soi et de son style de leadership ;
- L'identification de ses besoins et de ses ressources ;
- L'identification d'objectifs de développement ;
- La préparation et la mise en œuvre d'un plan d'action.

QUEL EST LE TRAVAIL À RÉALISER ?

1. Le manuel d'entraînement vous mettra en contact avec différentes notions qui vous permettront d'évoluer à travers la démarche.
2. Le cahier d'exercices vous forcera à mettre sur papier le fruit de votre réflexion.
3. Votre coach vous aidera à approfondir votre réflexion, à déterminer les meilleures décisions et à vous engager à passer à l'action pour réaliser votre potentiel de leader. Vous pouvez faire la démarche en coaching individuel ou en coaching de groupe.



À QUOI PUIS-JE M'ATTENDRE ?

Le programme étant davantage une démarche personnelle qu'une liste d'activités à compléter, il est normal que vous ayez parfois la sensation de tourner en rond. Attardez-vous aux découvertes et aux constats que vous faites, et non à la raison d'être des activités que vous complétez. Certaines seront porteuses, alors que d'autres, plus accessoires. Vous aurez la possibilité de personnaliser la démarche avec votre coach.

*Depuis 2003, plus de 1 000 personnes ont fait l'expérience du programme de développement **Leadership au cœur du capital humain** dans le cadre du Programme d'Entraînement au Coaching Professionnel (PECP) ou des démarches de coaching. Les témoignages reçus sur l'impact de la démarche accomplie sont sans équivoque sur les bienfaits qui en ont découlés.*

Nous vous souhaitons donc bonne route vers la découverte de VOTRE leadership !